

SERIES SRC-XS & SRC-S SERIE 40-390 Hp



R22
R407C
R134a
R404A
R507



118 - 1100 m³/h, 50 Hz

RefComp

TECHNICAL DATA TABLE DATI TECNICI

Model / Modello SRC-S		113	133	163	183	213	253	255	285	303	305			
Model / Modello SRC-XS		40	50	60										
Nominal motor power Potenza nominale motore	Hp/kW ⁽¹⁾	40/30 (30/22)	50/37 (40/30)	60/45 (50/37)	70/52 (60/45)	80/60 (70/52)	100/75 (80/60)	100/75 (80/60)	110/82 (90/67)	120/90 (100/75)	120/90 (100/75)			
Displacement at 50 (60) Hz Volume Spostato a 50 (60) Hz	m ³ /h	118 (142)	150 (180)	175 (210)	205 (246)	237 (284)	286 (343)	286 (343)	318 (382)	341 (409)	341 (409)			
Weight Peso	Kg ⁽²⁾	325 (300)	330 (305)	335 (310)	510	515	615	585	590	625	595			
Oil charge Carica olio	dm ³ (2)	6 (6,5)	6 (6,5)	6 (6,5)	8	8	10	11	11	10	11			
Crankcase heater Resistenza carter		200W-230V-50/60Hz												
Discharge line, internal Ø Raccordo mandata, Ø interno	mm inches	42 1 5/8"	42 1 5/8"	42 1 5/8"	54 2 1/8"	54 2 1/8"	54 2 1/8"	54 2 1/8"	54 2 1/8"	54 2 1/8"	54 2 1/8"			
Suction line, internal Ø Raccordo aspirazione, Ø interno	mm inches	54 2 1/8"	54 2 1/8"	54 2 1/8"	67 2 5/8"	67 2 5/8"	80 3 1/8"	80 3 1/8"	80 3 1/8"	80 3 1/8"	80 3 1/8"			
Capacity control steps Controllo di capacità		SRC-S: Step/Gradini: 100,75,50%, min. (Stepless/Infinito: 100%.....min. or/o 100.....50% on request/su richiesta)												
Protection devices Dispositivi di protezione		INT 69 VS (INT 69 RCY on request / su richiesta)												
Standard motor ⁽³⁾ Motore standard ⁽³⁾		400/3/50Hz - 460/3/60Hz												
full size	PW	Starting current Corrente di avviamento	LRAY	A	277	303	373	280	351	495	586	646	646	646
			LRAYY	A	398	406	547	459	580	770	965	953	953	953
		Max running current Massima corrente di funzionamento	FLA	A	80	90	96	124	140	168	173	192	196	200
	Y/Δ	Starting current Corrente di avviamento	LRAY	A	131	134	182	159	193	254	322	318	318	318
			LRAΔ	A	398	406	547	459	580	770	965	953	953	953
		Max running current Massima corrente di funzionamento	FLA	A	80	90	96	124	140	168	173	192	196	200
small size (only for / solo per R134a)	PW	Starting current Corrente di avviamento	LRAY	A	227	227	303	262	280	351	351	495	495	
			LRAYY	A	331	398	406	422	459	580	580	580	770	770
		Max running current Massima corrente di funzionamento	FLA	A	50	62	68	79	96	105	105	117	130	130
	Y/Δ	Starting current Corrente di avviamento	LRAY	A	109	131	134	139	159	193	193	193	254	254
			LRAΔ	A	331	398	406	422	459	580	580	580	770	770
		Max running current Massima corrente di funzionamento	FLA	A	50	62	68	79	96	105	105	117	130	130

(1) Data between brackets refer to compressor with motor 2 (small size) / I dati tra parentesi fanno riferimento a compressori con motori di taglia ridotta

(2) Data between brackets refer to XS models / I dati tra parentesi si riferiscono ai modelli XS

(3) Voltage tolerance / Tolleranza ± 10%

Standard Delivery - Fomitura standard

TECHNICAL DATA TABLE DATI TECNICI

Model / Modello SRC-S		353	413	463	503	553	603	785	885	985			
Model / Modello SRC-XS													
Nominal motor power Potenza nominale motore	Hp/kW (¹)	140/105 (120/90)	160/120 (140/105)	180/135 (160/120)	200/150 (180/135)	220/164 (200/150)	240/179 (220/164)	300/224 (240/179)	350/261 (270/201)	390/291 (300/224)			
Displacement at 50 (60) Hz Volume Spostato a 50 (60) Hz	m ³ /h	402 (482)	445 (534)	510 (612)	562 (674)	600 (720)	700 (840)	910 (1092)	1000 (1200)	1100 (1320)			
Weight Peso	Kg	730	740	775	1070	1090	1020	1330	1350	1390			
Oil charge Carica olio	dm ³	14	14	16	19	19	20	25	25	25			
Crankcase heater Resistenza carter		275W-230V-50/60Hz											
Discharge line, internal Ø Raccordo mandata, Ø interno	mm inches	80 3 1/8"	80 3 1/8"	80 3 1/8"	80 3 1/8"	80 3 1/8"	80 3 1/8"	104,8 4 1/8"	104,8 4 1/8"	104,8 4 1/8"			
Suction line, internal Ø Raccordo aspirazione, Ø interno	mm inches	92 3 5/8"	92 3 5/8"	92 3 5/8"	104,8 4 1/8"	104,8 4 1/8"	104,8 4 1/8"	133 5 1/4"	133 5 1/4"	133 5 1/4"			
Capacity control steps Controllo di capacità		SRC-S: Step/Gradini: 100,75,50%, min. (Stepless/Infinito: 100%.....min. or/o 100.....50% on request/su richiesta) SRC-XS: Step/Gradini: 100,75,50%											
Protection devices Dispositivi di protezione		INT 69 VS (INT 69 RCY on request / su richiesta))						RefComp RCX					
Standard motor (³) Motore standard (³)		400/3/50Hz - 460/3/60Hz											
full size	PW	Starting current	LRAY	A	-	-	-	-	-	-	-	-	
		Corrente di avviamento	LRAY Y	A	-	-	-	-	-	-	-	-	
		Max running current Massima corrente di funzionamento	FLA	A	-	-	-	-	-	-	-	-	
	Y/Δ	Starting current	LRAY	A	354	374	453	543	595	595	876	1062	1062
		Corrente di avviamento	LRAΔ	A	1154	1155	1333	1645	1802	1802	2627	3186	3186
		Max running current Massima corrente di funzionamento	FLA	A	225	245	270	300	334	400	545	600	650
small size (only for / solo per R134a)	PW	Starting current	LRAY	A	-	-	-	-	-	-	-	-	
		Corrente di avviamento	LRAY Y	A	-	-	-	-	-	-	-	-	
		Max running current Massima corrente di funzionamento	FLA	A	-	-	-	-	-	-	-	-	
	Y/Δ	Starting current	LRAY	A	276	354	374	453	543	543	783	876	1062
		Corrente di avviamento	LRAΔ	A	876	1155	1155	1333	1645	1645	2348	2627	3186
		Max running current Massima corrente di funzionamento	FLA	A	156	168	185	205	229	267	400	435	490

(1) Data between brackets refer to compressor with motor 2 (small size) / I dati tra parentesi fanno riferimento a compressori con motori di taglia ridotta

(3) Voltage tolerance / Tolleranza ± 10%

Standard Delivery - Fomitura standard

R22 PERFORMANCE DATA PRESTAZIONI R22

SRC-S-285									
Tc	30		40		50		60		
Te	Pf	Pa	Pf	Pa	Pf	Pa	Pf	Pa	
-20	135,0	47,2	113,9	58,2	-	-	-	-	
-15	169,3	48,8	145,6	59,9	118,8	73,0	-	-	
-10	208,4	50,6	182,3	61,7	151,8	75,2	116,9	90,9	
-5	252,2	52,6	224,1	63,8	190,1	77,6	150,2	93,9	
0	300,8	54,8	270,9	66,0	233,7	80,1	189,3	97,0	
2	321,5	55,7	291,1	67,0	252,7	81,1	206,5	98,3	
5	354,1	57,2	322,8	68,4	282,7	82,7	233,9	100,2	
10	-	-	379,6	71,0	337,0	85,5	284,3	103,5	
12	-	-	403,8	72,1	360,2	86,7	-	-	

SRC-S-305									
Tc	30		40		50		60		
Te	Pf	Pa	Pf	Pa	Pf	Pa	Pf	Pa	
-20	146,1	51,2	123,3	63,1	-	-	-	-	
-15	183,3	52,9	157,6	65,0	128,6	79,1	-	-	
-10	225,6	54,9	197,4	67,0	164,3	81,6	126,5	98,7	
-5	273,0	57,0	242,6	69,2	205,7	84,1	162,6	101,9	
0	325,6	59,4	293,3	71,6	253,0	86,9	204,9	105,3	
2	348,0	60,5	315,1	72,6	273,5	88,0	223,5	106,6	
5	383,3	62,1	349,4	74,2	306,0	89,7	253,2	108,7	
10	-	-	410,9	77,0	364,8	92,8	307,7	112,3	
12	-	-	437,1	78,2	389,9	94,0	-	-	

SRC-S-353									
Tc	30		40		50		60		
Te	Pf	Pa	Pf	Pa	Pf	Pa	Pf	Pa	
-20	174,0	60,2	146,9	74,2	-	-	-	-	
-15	218,3	62,2	187,7	76,4	153,2	93,1	-	-	
-10	268,7	64,5	235,1	78,8	195,7	95,9	150,7	116,0	
-5	325,3	67,1	289,0	81,4	245,1	98,9	193,7	119,8	
0	387,9	69,9	349,4	84,2	301,4	102,1	244,1	123,8	
2	414,6	71,1	375,3	85,4	325,8	103,5	266,2	125,4	
5	456,6	73,0	416,2	87,3	364,5	105,5	301,7	127,8	
10	-	-	489,5	90,6	434,5	109,1	366,5	132,1	
12	-	-	520,7	91,9	464,5	110,6	-	-	

SRC-S-413									
Tc	30		40		50		60		
Te	Pf	Pa	Pf	Pa	Pf	Pa	Pf	Pa	
-20	194,4	66,7	164,1	82,2	-	-	-	-	
-15	243,9	68,9	209,8	84,6	171,2	103,1	-	-	
-10	300,3	71,4	262,7	87,2	218,7	106,2	168,4	128,5	
-5	363,4	74,3	322,9	90,1	273,9	109,5	216,5	132,7	
0	433,4	77,4	390,4	93,3	336,7	113,1	272,7	137,0	
2	463,3	78,7	419,4	94,6	364,0	114,6	297,5	138,8	
5	510,1	80,8	465,1	96,7	407,3	116,9	337,1	141,6	
10	-	-	547,0	100,3	485,5	120,8	409,6	146,3	
12	-	-	581,8	101,8	519,0	122,4	-	-	

SRC-S-463									
Tc	30		40		50		60		
Te	Pf	Pa	Pf	Pa	Pf	Pa	Pf	Pa	
-20	216,5	82,5	180,2	97,1	-	-	-	-	
-15	263,6	82,4	225,8	98,4	186,9	119,4	-	-	
-10	322,3	83,1	282,5	100,1	240,2	122,2	194,3	149,1	
-5	392,6	84,8	350,1	102,1	303,8	125,0	252,7	152,8	
0	474,7	87,3	428,9	104,6	378,0	127,7	321,0	156,0	
2	510,9	88,6	463,5	105,7	410,6	128,7	351,0	157,1	
5	568,6	90,8	518,8	107,5	462,7	130,3	399,1	158,6	
10	-	-	620,0	110,9	558,0	132,8	487,3	160,6	
12	-	-	663,6	112,4	599,1	133,9	-	-	

SRC-S-503									
Tc	30		40		50		60		
Te	Pf	Pa	Pf	Pa	Pf	Pa	Pf	Pa	
-20	238,6	90,9	198,6	107,0	-	-	-	-	
-15	290,5	90,8	248,9	108,4	205,9	131,5	-	-	
-10	355,1	91,6	311,3	110,3	264,6	134,7	214,1	164,3	
-5	432,7	93,4	385,8	112,5	334,8	137,7	278,5	168,4	
0	523,1	96,2	472,6	115,3	416,5	140,7	353,7	171,9	
2	562,9	97,6	510,8	116,5	452,5	141,8	386,8	173,1	
5	626,6	100,1	571,7	118,5	509,9	143,6	439,8	174,7	
10	-	-	683,2	122,2	614,9	146,4	537,0	177,0	
12	-	-	731,2	123,8	660,2	147,5	-	-	

KEY / LEGENDA

Pf = Cooling Capacity / Potenza frigorifera resa (kW)
 Pa = Input Power / Potenza elettrica assorbita (kW)
 Te = Evaporating temperature / Temperatura di evaporazione (°C)
 Tc = Condensing temperature / Temperatura di condensazione (°C)

50 Hz Power supply / Frequenza di alimentazione
 Liquid subcooling / Sottoraffreddamento liquido 5K
 Suction gas superheat / Surriscaldamento gas 10K

Working conditions which require the monitoring of the filter lodgement. See application limits.
 Condizioni operative che richiedono il monitoraggio della pulizia del filtro olio. Vedi limiti di applicazione.

Working conditions which require the additional cooling. See application limits.
 Condizioni operative che richiedono il raffreddamento addizionale. Vedi limiti di applicazione.

R404A - R507 PERFORMANCE DATA PRESTAZIONI R404A - R507

SRC-S-285									
Tc	30		40		50		53		
Te	Pf	Pa	Pf	Pa	Pf	Pa	Pf	Pa	
-25	116,6	58,3	88,6	72,0	-	-	-	-	
-20	146,9	58,3	117,1	72,5	-	-	-	-	
-15	183,6	58,6	151,2	73,2	115,7	93,4	104,3	100,6	
-10	226,8	59,3	190,8	74,0	147,4	94,8	132,8	102,2	
-5	276,5	60,3	236,1	74,9	184,0	96,0	165,9	103,6	
0	332,9	61,7	287,2	75,9	225,3	97,1	203,5	104,9	

SRC-S-305									
Tc	30		40		50		53		
Te	Pf	Pa	Pf	Pa	Pf	Pa	Pf	Pa	
-25	126,2	63,2	95,9	78,1	-	-	-	-	
-20	159,0	63,2	126,8	78,6	-	-	-	-	
-15	198,7	63,6	163,7	79,4	125,2	101,3	112,9	109,2	
-10	245,4	64,3	206,6	80,2	159,6	102,8	143,8	110,9	
-5	299,3	65,5	255,6	81,2	199,1	104,1	179,6	112,4	
0	360,3	67,0	310,8	82,4	243,9	105,4	220,3	113,8	

SRC-S-353									
Tc	30		40		50		53		
Te	Pf	Pa	Pf	Pa	Pf	Pa	Pf	Pa	
-25	150,5	74,4	114,4	91,8	-	-	-	-	
-20	189,6	74,3	151,2	92,5	-	-	-	-	
-15	236,9	74,8	195,2	93,3	149,3	119,2	134,6	128,4	
-10	292,7	75,6	246,3	94,3	190,3	120,9	171,5	130,4	
-5	356,9	77,0	304,8	95,5	237,5	122,5	214,1	132,2	
0	429,7	78,7	370,7	96,8	290,9	123,9	262,7	133,8	

SRC-S-413									
Tc	30		40		50		53		
Te	Pf	Pa	Pf	Pa	Pf	Pa	Pf	Pa	
-25	168,2	82,4	127,8	101,7	-	-	-	-	
-20	211,8	82,3	169,0	102,4	-	-	-	-	
-15	264,7	82,8	218,1	103,3	166,8	132,0	150,4	142,1	
-10	327,0	83,8	275,2	104,5	212,7	133,9	191,6	144,4	
-5	398,8	85,2	340,5	105,8	265,3	135,6	239,3	146,4	
0	480,1	87,2	414,2	107,2	325,0	137,2	293,5	148,2	

SRC-S-463									
Tc	30		40		50		53		
Te	Pf	Pa	Pf	Pa	Pf	Pa	Pf	Pa	
-25	179,9	88,5	141,8	107,8	-	-	-	-	
-20	225,0	88,9	186,8	109,1	-	-	-	-	
-15	283,4	90,3	242,2	111,0	195,7	143,4	180,7	155,2	
-10	355,1	92,6	308,0	113,6	249,9	144,5	230,3	155,7	
-5	440,1	96,0	384,1	116,8	311,4	146,1	286,4	156,4	
0	538,4	100,5	470,5	120,9	380,4	148,0	349,0	157,4	

SRC-S-503									
Tc	30		40		50		53		
Te	Pf	Pa	Pf	Pa	Pf	Pa	Pf	Pa	
-25	198,3	97,5	156,2	118,7	-	-	-	-	
-20	248,0	98,0	205,9	120,2	-	-	-	-	
-15	312,3	99,5	266,9	122,3	215,7	158,0	199,2	171,1	
-10	391,3	102,1	339,4	125,1	275,4	159,3	253,8	171,5	
-5	485,0	105,8	423,2	128,7	343,2	161,0	315,6	172,3	
0	593,3	110,8	518,5	133,2	419,2	163,1	384,6	173,5	

KEY / LEGENDA

Pf = Cooling Capacity / Potenza frigorifera resa (kW)

Pa = Input Power / Potenza elettrica assorbita (kW)

Te = Evaporating temperature / Temperatura di evaporazione (°C)

Tc = Condensing temperature / Temperatura di condensazione (°C)

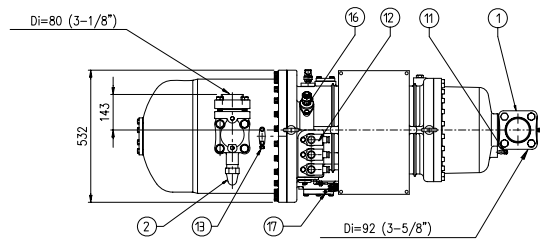
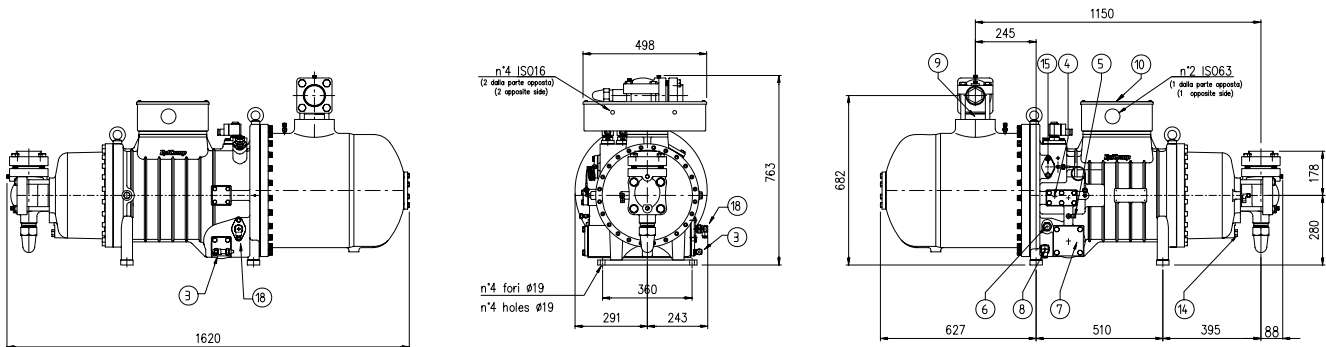
50 Hz Power supply / Frequenza di alimentazione

Liquid subcooling / Sottoraffreddamento liquido 5K

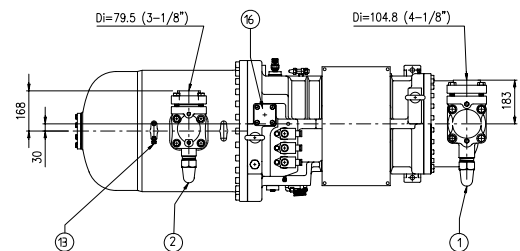
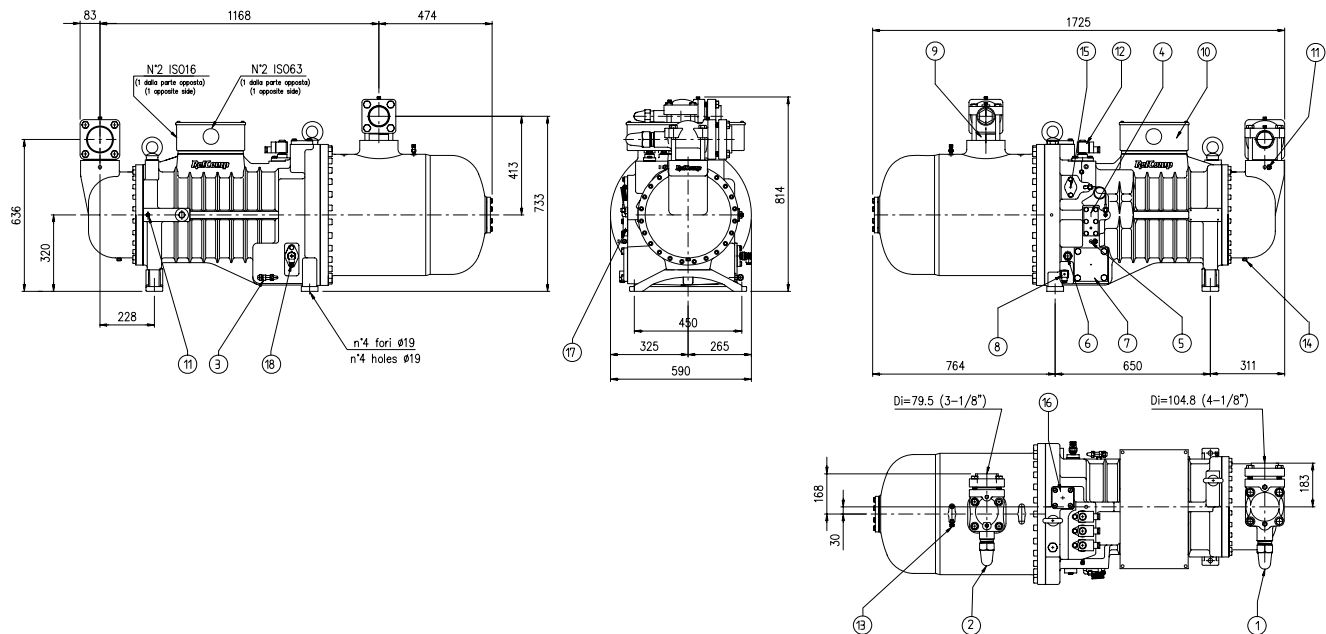
Suction gas superheat / Surriscaldamento gas 10K

TECHNICAL DRAWINGS DISEGNI TECNICI

MODELS MODELLI SRC-S-353 / 413 / 463



MODELS MODELLI SRC-S-503 / 553 / 603



KEY:

- | | |
|---|---|
| 1) Suction shut-off valve (optional) | 14) Oil drain motor housing M16 (1/4" - 18 NPT on mod. 503 / 553 / 603) |
| 2) Discharge shut-off valve | 15) Solenoid valve connection (step-less capacity control) |
| 3) Oil fill / drain valve 3/8" SAE-FLARE | 16) Liquid injection Φ 22 / Economizer Φ 28 (Φ 42 on mod. 503 / 553 / 603) (optional) |
| 4) Oil cooler connections (optional) | 17) Discharge temperature sensor 1/8" NPT (optional) |
| 5) Oil pressure 1/4" SAE-FLARE | 18) Oil level control (optional) |
| 6) Oil sight glass | |
| 7) Oil filter | |
| 8) Crankcase heater | |
| 9) Non return valve | |
| 10) Electrical box | |
| 11) Low pressure gas 1/4" SAE-FLARE | |
| 12) Solenoid valves for part-load operation | |
| 13) High pressure gas 1/4" SAE-FLARE | |

LEGENDA:

- | | |
|---|---|
| 1) Rubinetto aspirazione (opzionale) | 12) Solenoidi parzializzazione |
| 2) Rubinetto mandata | 13) Alta pressione gas 1/4" SAE-FLARE |
| 3) Rubinetto carico/scarico olio 3/8" SAE-FLARE | 14) Scarico olio su carcassa M16 (1/4" - 18 NPT sui mod. 503 / 553 / 603) |
| 4) Connessioni raffreddamento olio (opzionale) | 15) Posizione solenoide parzializzazione continua |
| 5) Pressione olio 1/4" SAE-FLARE | 16) Iniezione di liquido Φ 22 / Economizzatore Φ 28 (Φ 42 sui mod. 503 / 553 / 603) (opzionale) |
| 6) Vetro spia olio | 17) Sensore temperatura scarico 1/8" NPT (opzionale) |
| 7) Filtro olio | 18) Controllo livello olio (opzionale) |
| 8) Riscaldatore olio | |
| 9) Valvola di non ritorno | |
| 10) Scatola morsettiera | |
| 11) Bassa pressione gas 1/4" SAE-FLARE | |